

GEZ
2257/606

KARTA ADRESOWA ZABYTKU

3. Miejscowość: Ruda Śląska

1. Nazwa
B-13 Schron Bojowy N50 17 11.3 E18 51 20.3

2. Czas powstania
1938 r.

dzielnica: Nowy Bytom

7. Fotografia z opisem wskazującym orientację w stosunku do sąsiednich terenów lub stron świata albo mapa z zaznaczonym stanowiskiem archeologicznym



Widok z południowego wschodu



Widok z północnego-wschodu

4. Adres:
* 1 Maja/ Hallera, N50 17 11.3 E18 51 20.3

kod pocztowy: 41-700

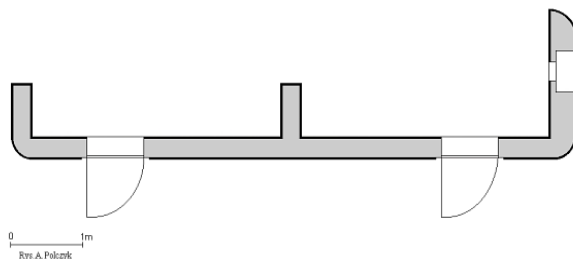
nr ewidencyjny działki: 5.1029/498

5. Przynależność administracyjna

województwo: śląskie
powiat: Ruda Śląska
gmina: Ruda Śląska

6. Formy ochrony
zapis w planie zagospodarowania przestrzennego:

§6 ust. 8 pkt 2 miejscowego planu zagospodarowania przestrzennego miasta Ruda Śląska (uchwała nr PR.0007.93.2021 z dnia 27.07.2021 r., ogłoszona w Dz. Urz. Woj. Śląskiego z 2021 r., poz. 5110)



Inwentaryzacja



Lokalizacja obiektu

<p>8. Historia i opis wartości</p> <p>Schron pozorno-bojowy B-13 usytuowany został przy ul. 1 Maja na wysokości skrzyżowania z ulicą Hallera. Obiekt należy do sektora Nowy Bytom (Czarny Las). Obiekt znajduje się nieopodal przystanku autobusowego i jest lekko przysłonięty przebiegającym tam rurociągiem oraz zarośnięty krzakami. Schron zbudowany w konstrukcji żelbetowej wylewanej, zbrojonej stalowymi prętami. Schron jednokondygnacyjny. Powierzchnie ścian nietynkowane, z widocznymi śladami deskowania. Budowla na rzucie regularnym, zbliżonym do prostokąta. W układzie bryły odsłonięte partie widoczne od południowego-wschodu. W miejscach krawędzi zaokrąglenia.</p> <p>wartości historyczne:</p> <ul style="list-style-type: none"> - autentyczność substancji - oryginalna forma obiektu <p>wartości naukowe:</p> <ul style="list-style-type: none"> - przykład schronu pozorno-bojowego sektora „Nowy Bytom” - świadek wydarzeń II wojny światowej 	<p>9. Stan zachowania i postulaty dotyczące konserwacji</p> <p>Schron w złym stanie technicznym. Pozbawiony jest całkowicie nasypów ziemnych. Narożniki mocno ukruszone. Obiekt zarośnięty i zasłonięty.</p> <p>postulaty dotyczące konserwacji:</p> <ul style="list-style-type: none"> - naprawa i zabezpieczenie ukruszonych elementów schronu - przywrócenie nasypów - uporządkowanie i oczyszczenie otoczenia schronu - zachowanie obiektu w formie „świadka” - popularyzacja obiektu – wyeksponowanie, oznakowanie i zamieszczenie informacji w przewodnikach/publikacjach 	
	<p>10. Wykonanie karty (autor, data i podpis)</p>	<p>11. Zatwierdzenie karty (podpis wojewódzkiego konserwatora zabytków)</p> <p><small>*dotyczy zabytków niewpisanych do rejestru zabytków i niewłączonych do wojewódzkiej ewidencji zabytków</small></p>