

GEZ
2162/606

KARTA ADRESOWA ZABYTKU

3. Miejscowość: Ruda Śląska

1. Nazwa
B-15 Schron Bojowy N50 17 04.7 E18 51 48.4

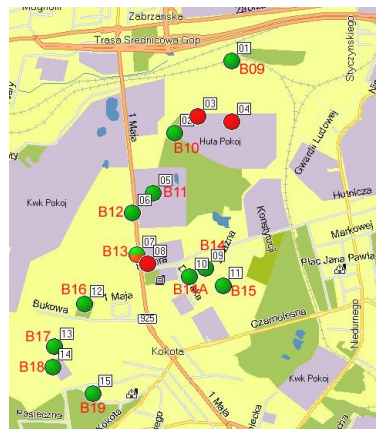
2. Czas powstania
1937 r.

dzielnica: Nowy Bytom

7. Fotografia z opisem wskazującym orientację w stosunku do sąsiednich terenów lub stron świata albo mapa z zaznaczonym stanowiskiem archeologicznym



widok z południowego-wschodu



schemat sektora Nowy Bytom

4. Adres:
* Generała Hallera, N50 17 04.7 E18 51 48.4

kod pocztowy: 41-709

nr ewidencyjny działki: 1.3558/54

5. Przynależność administracyjna

województwo: śląskie
powiat: Ruda Śląska
gmina: Ruda Śląska

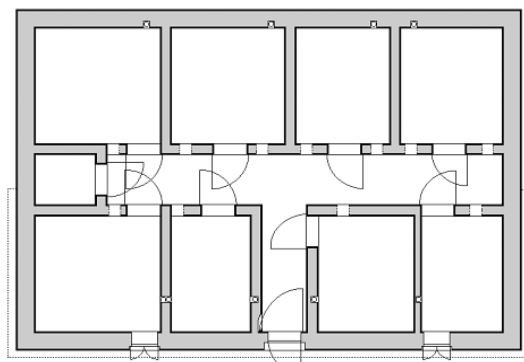
6. Formy ochrony
zapis w planie zagospodarowania przestrzennego:

§8 ust. 18 tab. 6 poz. 8 MPZP miasta Ruda Śląska
(uchwała nr PR.0007.59.2018 z dnia 22 marca 2018 r.,
ogłoszona w Dz. Urz. Woj. Śląskiego z 2018 r., poz. 2701)

nr wpisu do rejestru zabytków:

z dnia:

granice wpisu:



inwentaryzacja



lokalizacja obiektu

<p>8. Historia i opis wartości</p> <p>Schron bojowy bierny, magazynowy B-15 zlokalizowany jest na południowy-wschód od zabudowań koszarowych. Pełni rolę magazynu amunicji dla budynku koszarowego wraz ze schronem B-14 kompanii fortecznej „Nowy Bytom”. W lesie, pomiędzy magazynem a koszarami ślady zaopatrzeniowej linii kolejowej. Schron posiada jedną kondygnację, zbudowany w konstrukcji żelbetowej wylewanej, zbrojonej stalowymi prętami. Powierzchnie ścian nietynkowane, z widocznymi śladami deskowania. Budowla na rzucie regularnym prostokątnym, prawie w całości obsypana. Wnętrze obiektu złożone z kilku pomieszczeń, w układzie korytarzowym.</p> <p>wartości historyczne:</p> <ul style="list-style-type: none"> - autentyczność substancji - oryginalna forma obiektu <p>wartości naukowe:</p> <ul style="list-style-type: none"> - przykład schronu biernego, magazynowego, element zabudowań koszar sektora „Nowy Bytom” - świadek wydarzeń II wojny światowej 	<p>9. Stan zachowania i postulaty dotyczące konserwacji</p> <p>Schron opuszczony, jednak z uwagi na wytrzymałość schronu stan zachowania budowli stosunkowo dobry. Wały zniekształcone, zasypany został podjazd do schronu. W efekcie obiekt niemal całkowicie zasypany, w środku utrzymuje się woda.</p> <p>postulaty dotyczące konserwacji:</p> <ul style="list-style-type: none"> - zabezpieczenie obiektu - oczyszczenie wnętrza i powstrzymanie dewastacji - odtworzenie oryginalnego wyglądu nasypów - utrzymanie dobrego stanu otoczenia obiektu - zachowanie obiektu w formie „świadka” - popularyzacja obiektu – wyeksponowanie, oznakowanie i zamieszczenie informacji w przewodnikach/publikacjach 	
	<p>10. Wykonanie karty (autor, data i podpis)</p> <p>Miejski Konserwator Zabytków</p>	<p>11. Zatwierdzenie karty (podpis wojewódzkiego konserwatora zabytków)</p> <p><small>*dotyczy zabytków niewpisanych do rejestru zabytków i niewłączonych do wojewódzkiej ewidencji zabytków</small></p>