

GEZ
2173/606

KARTA ADRESOWA ZABYTKU

3. Miejscowość: Ruda Śląska

1. Nazwa
B-26 Schron Bojowy N50 15 51.8 E18 52 05.5

2. Czas powstania
1939 r.

dzielnica: Wirek

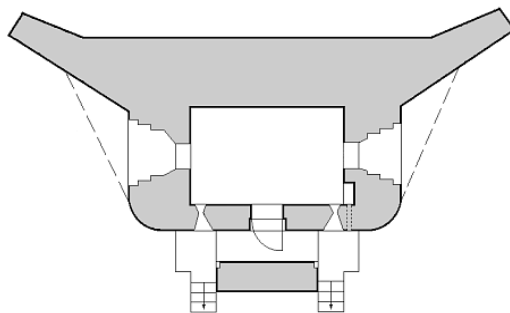
7. Fotografia z opisem wskazującym orientację w stosunku do sąsiednich terenów lub stron świata albo mapa z zaznaczonym stanowiskiem archeologicznym



widok od północy



widok od wschodu



Rys. A. Polczyk

inwentaryzacja



lokalizacja obiektu

4. Adres:
* Brata Alberta, N50 15 51.8 E18 52 05.5

kod pocztowy: 41-710

nr ewidencyjny działki: 1.4828/339

5. Przynależność administracyjna

województwo: śląskie
powiat: Ruda Śląska
gmina: Ruda Śląska

6. Formy ochrony
zapis w planie zagospodarowania przestrzennego:

§8 ust. 18 tab. 6 poz.101 MPZP miasta Ruda Śląska
(chwała nr PR.0007.59.2018 z dnia 22 marca 2018 r.,
ogłoszona w Dz. Urz. Woj. Śląskiego z 2018 r., poz. 2701)

nr wpisu do rejestru zabytków:

z dnia:

granice wpisu:

<p>8. Historia i opis wartości</p> <p>Schron bojowy B-26 znajduje się w środkowej części Wirka po wschodniej stronie ul. Wodnej. Zbudowany na hałdzie. Schron typu polowego lekkiego, zbudowany w konstrukcji żelbetowej wylewanej, zbrojonej prętami stalowymi. Grubość ściany czołowej – 1,2 m, grubość ścian bocznych ze strzelnicami – 1 m, grubość ściany tylnej – 0,6 m. Powierzchnie zewnętrzne oraz wewnętrzne ścian nietynkowane z widocznymi śladami deskowania. Na wewnętrznych powierzchniach ścian wprowadzono w beton dodatkowe zabezpieczenie przeciwdpryskowe ze stalowej siatki. Schron jednokondygnacyjny, na rzucie symetrycznym. Wnętrze obiektu jednoizbowe z jednym wejściem zamykanym stalowymi drzwiami otwieranymi na zewnątrz. W strefie ochrony wejścia dwie strzelnice dla broni ręcznej.</p> <p>wartości historyczne:</p> <ul style="list-style-type: none"> - autentyczność substancji - oryginalna forma obiektu <p>wartości naukowe:</p> <ul style="list-style-type: none"> - przykład schronu lekkiego, polowego grupy bojowej „Wirek” - świadek wydarzeń II wojny światowej 	<p>9. Stan zachowania i postulaty dotyczące konserwacji</p> <p>Schron opuszczony i zdewastowany. Z uwagi na wytrzymałość konstrukcji stan zachowania budowli stosunkowo dobry. Wnętrze obiektu jest zaśmiecone i zanieczyszczone. Ze schronu zdemontowano pozostałości wyposażenia.</p> <p>postulaty dotyczące konserwacji:</p> <ul style="list-style-type: none"> - oczyszczenie i uporządkowanie otoczenia - oczyszczenie wnętrza schronu - zachowanie obiektu w formie „świadka” - popularyzacja obiektu – wyeksponowanie, oznakowanie i zamieszczenie informacji w przewodnikach/publikacjach 	
	<p>10. Wykonanie karty (autor, data i podpis)</p> <p>Miejski Konserwator Zabytków</p>	<p>11. Zatwierdzenie karty (podpis wojewódzkiego konserwatora zabytków)</p> <p><small>*dotyczy zabytków niewpisanych do rejestru zabytków i niewłączonych do wojewódzkiej ewidencji zabytków</small></p>